

## ダブルクリーン可搬型(地上設置型)

地上設置用浄化装置：実用新案3068334号 中水道処理システム：実用新案3070308号

掘削工事が困難な場所にも設置可能なダブルクリーンを開発しました。山小屋・工事現場の仮設トイレなどにご利用できます。ヘリコプターを使用することで山岳地や車両の入っていけない所へダブルクリーンを短時間且つ効率的に輸送、設置する事が可能になりました。作業の効率化に必ずお役に立てる事を確信しておりますので、是非、ご用命ください。

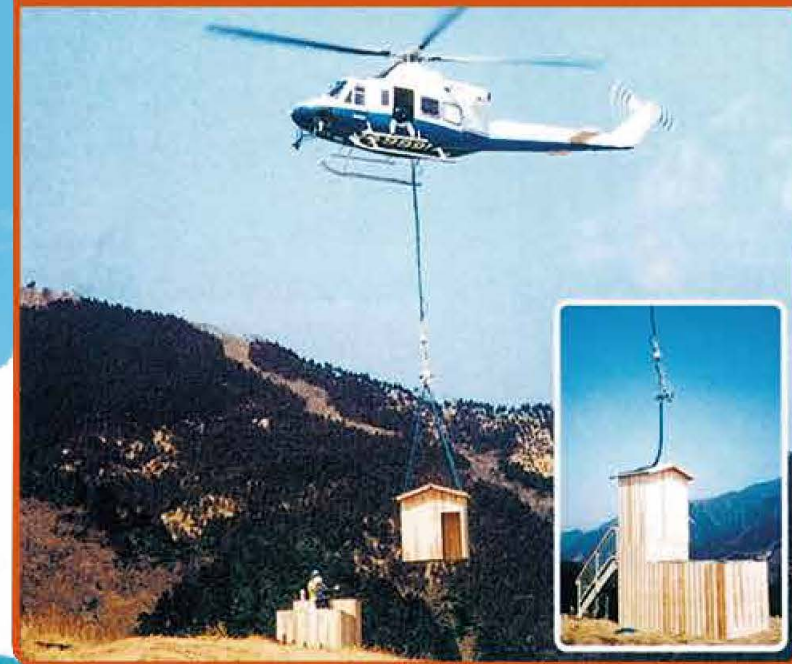
### ヘリコプターにて運搬



### 設置



### ヘリによる搬入、トイレ部分上下接続



## ダブルクリーン可搬型(地上設置型)用給電システム

山岳地でも必要な電力を簡単に供給できます。

以前から懸念されていた山岳地や僻地の電源の確保にも当社は力を注いでまいりました。結果、ダイハツ工業(株)が開発したLPガスを燃料とするエンジン(ダイハツDMシリーズ)を利用した発電機を使用することで、ダブルクリーンの給電システムが完成しました。当該システムはLPガスエンジンの利用によりコンパクト且つ静粛性に優れておりますので、今まで電源供給のできなかった山岳地や僻地でも簡単に必要な電力を安価で得ることができるようになりました。



## DOUBLE CLEAN

排水再利用処理装置 中水&リサイクル

### 施工例

【昭和60年〜】

(一般家庭、事務所、レストラン、経済連、公衆便所・・・)



一般家庭用



(福島県)JA カントリーエレベーター15型



(山形県)寺院 20型



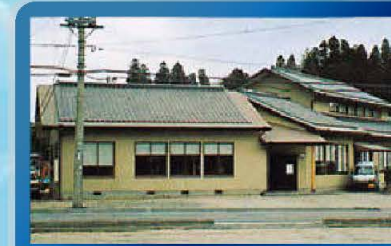
(鹿児島県)水環境整備事業公衆トイレ25型



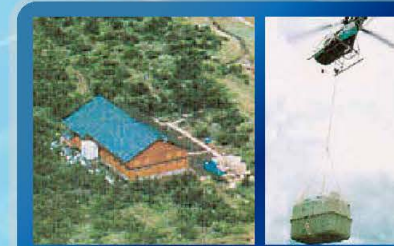
ログハウスレストラン 25型



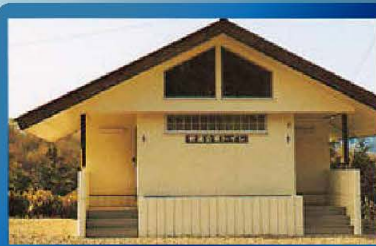
(鹿児島県)番所公園公衆トイレ 40型



大衆割烹料理店 50型



(長野県)苗場山自然体験交流センター50型



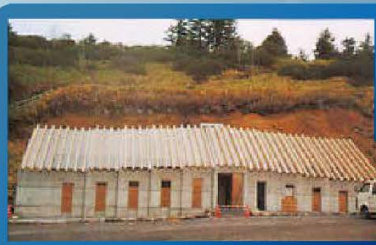
(栃木県)新湯公衆トイレ 50型



(北海道)水鳥観察館 50型



(群馬県)六合村野反湖 75型



(群馬県)嬭恋村万座公衆トイレ 150型



大型のドライブイン 200型

※類似品にご注意下さい。

販売会社 since 1986 lifeline COMPANY

### 株式会社 大西

CO.,LTD Oh ni shi

〒193-0802 東京都八王子市大目町190-1

TEL 042-649-6380 FAX 042-649-6382

E-mail st128corp.odn.ne.jp HP http://k-ohishi.com/

# DOUBLE CLEAN

排水再利用処理装置 中水&リサイクル



## ダブルクリーン埋設型

一般浄化槽で放流先・下水道施設が無い地域や河川・湖沼・海・農業用水等の公共水域への環境汚染が心配される地域、水が不足しがちな山岳地域などは水洗トイレが設置できず、昔ながらのくみ取り式やコップ1杯程度の簡易水洗で我慢しているのが現状です。『ダブルクリーン』は、トイレ汚水（BOD 13000ppm）を従来からの処理方式、浄化槽等の後処理装置に独自の方式で三次～五次処理してクリーンな水質（BOD 5ppm以下）にし、トイレ洗浄水として再利用する無放流型システム製品です。

## ダブルクリーン可搬型・地上設置型

掘削工事が困難な場所（岩場・山中・山頂等）に設置するタイプです。外圧保護や耐低温、外壁装飾及び輸送方法まで完全に対応できる製品です。山小屋・河川敷・地上工事現場の仮設トイレ及び国立公園内等で使用でき、そのまま設置するだけで使用できます。

## ダブルクリーン応用例

生活雑排水を除却装置設置にて排水処理後、余剰水槽に貯留、再利用水として考案された製品です。再利用水はトイレ洗浄水の他、花・木・庭への散水、防火用水、非常用水源等に利用できます。このように、資源として無駄なく利用することができます。

『ダブルクリーン』は、汚水を高度処理して（BOD 5ppm以下）トイレ洗浄水として再利用するシステムであり、汚水を放流しませんので、いかなる地域・場所でも水洗式トイレがご利用いただけます。『ダブルクリーンシステム』は、汚水による生活環境や自然環境の汚染から大切に守っています。

ダブルクリーンは排水再利用の無放流システム装置  
下水道、放流先が無い場所でもトイレの水洗化を可能にします。

## ダブルクリーンの特長

### BOD 5ppm以下

『ダブルクリーン』は、トイレ排水にバイオ（嫌気性・好気性）を組合せ、更に高度ばっき室で浄化し、対流室、吸着装置を付置した装置で、BOD 5ppm以下の再利用水にします。

### 無放流

処理水を放流せず再利用しますので、下水道や放流先のない場所でも、水洗トイレを設置できます。

### 清潔

処理水（BOD 5ppm以下）は優れた浄化作用で臭いも色もないので、清潔でさわやかな水洗トイレが使用できます。

### 省エネ

処理水を再利用しますので、日常の水道水は不要です。また、くみ取りも年に1回程度ですみます。

### 水資源・環境の確保

水洗トイレは、1日1人で上水を約50リットル使用します。再利用しますので、水資源を守り、放流せず環境を守ります。

### 業務用

家庭用（小型）から営業用（大型）まで各種取りそろえています。

### 増・改築

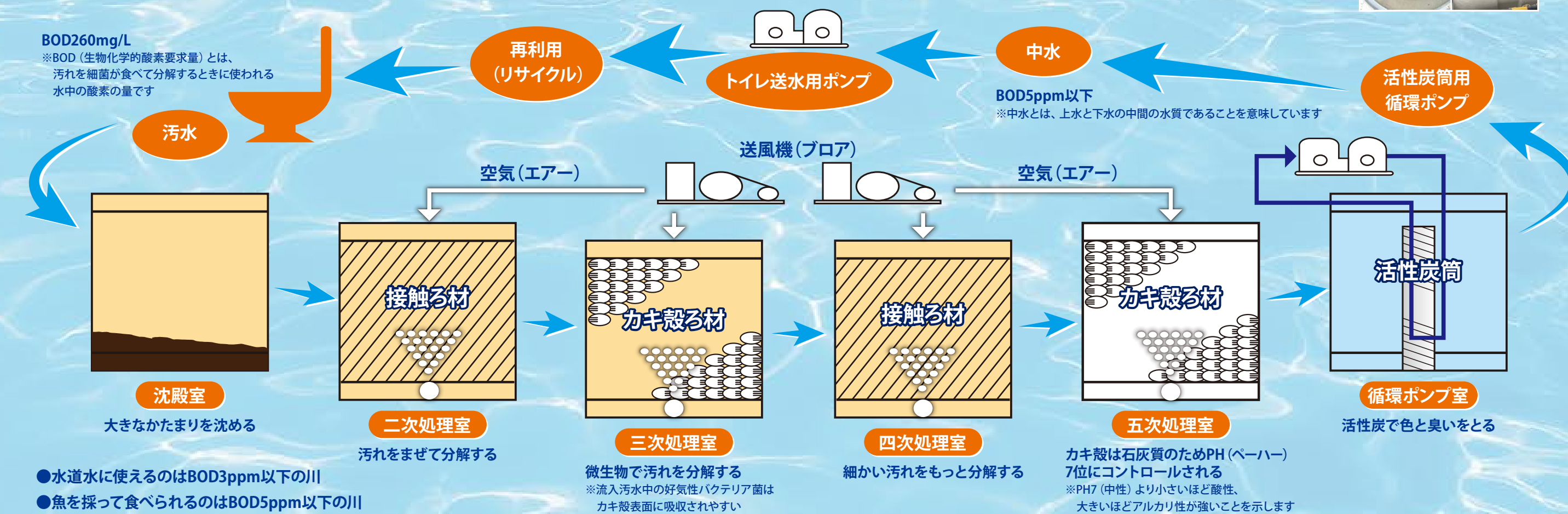
新築はもちろん、増・改築でも約1坪（家庭用）のスペースで設置できます。

## 排水再利用処理装置ダブルクリーンシステム図（埋設型・可搬型）

このトイレの特徴は汚水を綺麗にして洗浄水として再利用（リサイクル）しているため無放流です。水資源を守り自然にやさしいトイレになりました。また、手洗水については上水を使用しています。（手洗水も再利用できます）※雑排水は別途処理になります。

### 汚水の浄化に役立つカキ殻

カキ殻の浄化能力は極めて高く、その除去率はBODで90%以上、CODで90%前後、SSでは95%以上といわれています。また流入水中の大腸菌群はカキ殻表面に吸着されるので、水質上の効果も大きく、ダブルクリーンにはこのカキ殻の採用で、BOD5ppmの再利用水が作られています。



## 排水再利用処理装置ダブルクリーン

可搬型は、下記すべての場所に設置できます

- 埋設できない場所 ●岩場等立地条件の狭い又は悪い場所 ●ハイキング道などの途中（休憩所）への設置（山岳道路）
- 河川敷公衆トイレ（万一の増水時には緊急移動ができます）
- 春・夏・秋のシーズンには公園キャンプ場に、冬季はスキー場に移動設置できます。

工事現場の仮設トイレとして使用できますー短期・長期に関わらず、放流先のない場所にも設置できます。

- バキューム車による抜き取り処理のできない場所の設置には、沈殿汚泥槽を分離して搬出し処理することができます。
- 単身者用から各種人槽まで用途に応じた処理装置をご用意できます。

電気のない場所では、環境に優しい発電機をご用意します。エンジン発電機は、天然ガス・LPGを使用します。太陽光・風力発電も併用できます。

- 高緯度設置はヘリコプターによる設置を行うことができます。
- 地上設置型ダブルクリーンの外壁は天然木仕様ですが、お好みによりアート感覚な仕様なども可能です。設置場所に応じた自然環境にマッチした仕様なども可能です。尚、各地方のその場所に応じた仕様を各地元産業による仕上げ加工ができます。

## 仕様

### ■仕様（WK-5型/50Hzの場合）

容量	機器仕様	
	容量・材質	機器仕様
第1室	2.5m <sup>3</sup>	FRP
第2室	2.5m <sup>3</sup>	
材質	マンホール	PP複合材
	本体内配管類	VP
機器	給水ポンプ	N3-135(0.13KW)
	活性炭筒ポンプ	C3-135(0.13KW)
	ブローア	LP-40(0.4KW)
	ブローア	LP-80(0.85KW)

### ■営業用再利用使用水 m<sup>3</sup>/日（処理能力）

型	処理能力
WK-15	0.95m <sup>3</sup> /日
WK-20	1.10m <sup>3</sup> /日
WK-25	1.25m <sup>3</sup> /日
WK-30	1.50m <sup>3</sup> /日
WK-40	2.00m <sup>3</sup> /日
WK-50	2.50m <sup>3</sup> /日
WK-75	3.75m <sup>3</sup> /日
WK-100	5.00m <sup>3</sup> /日
WK-150	7.50m <sup>3</sup> /日
WK-200	10.0m <sup>3</sup> /日

- 営業用  
平面図・断面図・業務内容・来客数・従業員数・営業時間等、用途により使用水量が違います。計画時にご相談ください。

- 再利用処理装置  
建築用途又は再利用用途により算定、又は貯留槽の大きさが変わります。計画時にご相談ください。

- 申請時  
無放流方式による尿循環再利用処理装置のくみとり式。

- 万全のアフターサービス  
『ダブルクリーン』は地元の信頼おける業者さんと共に販売・施工・メンテナンスサービスを万全の体制でお引き受けいたします。